



CREI

the perfect heater

**CREI,
riscaldatori elettrici dal 1969.**

A Bologna, nella "Packaging Valley", CREI inizia la produzione di elementi riscaldanti a bassa densità di potenza. Per l'esperienza maturata, nel settore del packaging, nel corso degli anni successivi, CREI diventa il partner ufficiale di molti costruttori di macchine automatiche per il confezionamento di prodotti alimentari e farmaceutici.

Risale all'inizio degli anni 90 l'entrata in produzione dei primi riscaldatori a cartuccia ad alta densità di potenza, negli anni a seguire i microtubolari a spirale per i sistemi di iniezione delle materie plastiche.

**CREI,
electric heaters since 1969.**

CREI starts its production of low density cartridge heaters in Bologna, in the so-called "Packaging Valley".

Thanks to the experience gained in the packaging field, CREI has become official partner of many manufacturers of automatic packaging machinery of food and pharmaceutical production.



Oggi, sono diversi i settori dell'industria che utilizzano i riscaldatori CREI. Siamo tra le aziende leader, quali produttori di riscaldatori elettrici a cartuccia e microtubolari a spirale. Attualmente tutte le attività di ricerca e sviluppo, produzione e direzione commerciale, hanno luogo nella sede di Granarolo, alle porte di Bologna. Abbiamo raggiunto nuovi mercati, paesi dove il concetto qualità è fortemente radicato, attraverso la differenziazione dei prodotti e lo sviluppo di nuovi riscaldatori ad alto contenuto tecnologico.

The beginning of the 1990s marks another important phase: the entrance of the first high density cartridge heaters. In the following years, coil microtubular heaters were launched for the injection system of plastic material.

At present, CREI heaters are used in different industrial fields.

We are among leading companies for the production of electrical cartridge heaters and microtubular heaters.

Currently, all research and development activities, production and business directory, are located in Granarolo, in the outskirts of Bologna.

We have reached new markets in countries where the concept of quality is strongly rooted, thanks to product differentiation and the development of new high-tech heaters.

the perfect heater



History

LA STORIA

In un mercato dove governa l'incertezza è fondamentale sostenere l'innovazione per competere.

Il nostro futuro, perseguire la cultura dell'innovazione di prodotto e di processo, la tradizione, il nostro patrimonio tecnico, oltre quaranta anni di esperienza.

L'attività di ricerca e sviluppo, oggi, all'interno dell'azienda ricopre un ruolo fondamentale, è una struttura che ha l'obiettivo di rafforzare la posizione di CREI nel mondo.

La sinergia con i nostri clienti è la leva per sviluppare prodotti innovativi e specifici, che soddisfino i requisiti tecnici e funzionali.

È nell'industria delle macchine per il packaging che abbiamo realizzato

In a market of uncertainty it is fundamental to compete through innovation.

With over forty years of experience, we intend to pursue our culture of product and process innovation, tradition, and technical wealth.

Today, the role of research and development in our company is fundamental because it is at the head of our strategy: strengthening Crei's position in the world.



riscaldatori elettrici che rispondessero alla necessità di saldare materiali sempre più sensibili alle minime differenze di temperatura.

Nel campo della plastica, elementi riscaldanti dalle dimensioni sempre più piccole per i sistemi di iniezione a canale caldo.

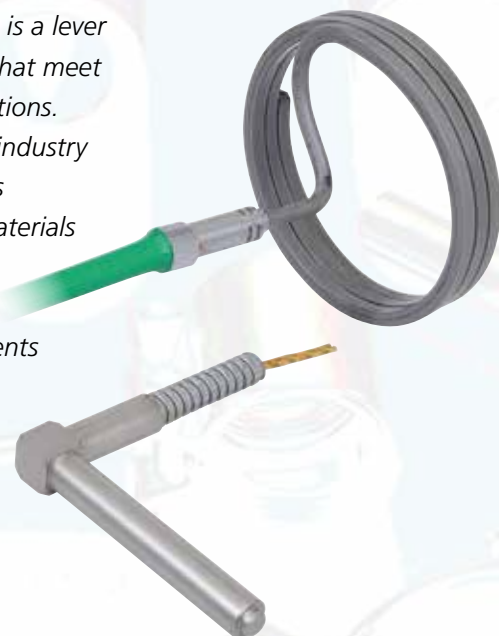
HLS, è la linea di prodotti standard ideata per soddisfare molteplici applicazioni.

Creating synergy with our clients is a lever to create new specific products that meet the requested technical specifications.

It is in the packaging machinery industry that we created electrical heaters which meet conditions to join materials increasingly sensitive to different temperature ranges.

In the plastic field, heating elements of increasingly small dimensions for hot-runner systems supplies.

HLS is a standard product line, which is designed to meet numerous applications.



R & D

RICERCA E SVILUPPO



the perfect heater

Processes of production in which human resources are the primary asset.

Qualified professional figures to achieve high quality standards that meet market needs.

Crei's production lines are made up of fully developed machines featuring very high precision technology, and able to produce products with the same high quality standards.

An IT network and new production management software allow us to obtain

Processi di produzione dove le risorse umane sono il vero capitale,

figure professionali altamente qualificate, per uno standard qualitativo rispondente alle aspettative del mercato.

Linee di produzione che si avvalgono di tecnologie produttive e gestionali di altissima precisione, capaci di realizzare



prodotti di qualità e affidabilità altrettanto elevate.

Un sistema di supervisione della produzione che permette di ottenere informazioni in tempo reale sullo stato di avanzamento degli ordini di produzione e di monitorare il livello di efficienza delle macchine, delle fasi di lavorazione e dei collaudi intermedi e finali.

Fast Service, una linea di produzione autonoma, grazie alla quale il cliente potrà ricevere prodotti a disegno o specifica entro il quinto giorno lavorativo.

real-time information regarding the progress of the job orders, to monitor the machine and production phase efficiency level, as well as the intermediate and final testing.

*Thanks to the **Fast Service**, an independent production line customers might receive a wide range of standard heaters or special heaters tailored to designs within five working days.*



Production

PRODUZIONE

RISCALDATORI A CARTUCCIA / CARTRIDGE HEATERS



Riscaldatori a cartuccia ad alta densità di potenza serie HD

Il numero uno dei riscaldatori a cartuccia in ossido di magnesio compatto.

Potenza (fino a 50 W/cm²), temperatura (fino a 750° sulla guaina esterna).

Vari tipi di connessione e vasta gamma di accessori. Disponibili a magazzino nelle misure e potenze standard.

The HD series high power density cartridge heaters

This cartridge heater with compacted magnesium oxide offers high performance more than any other. Power (up to 50 W/cm²), temperature (up to 750° on the external sheath).

Different types of connections and a wide range of accessories. Standard items are available in stock.



Serie HD con termocoppia incorporata

Riscaldatori a cartuccia serie HD con termocoppia integrata di tipo J o K.

Nella versione standard, con termocoppia tipo J, il giunto caldo è posizionato sul fondo (tipo TCJ1).

Disponibili a magazzino nelle misure e potenze standard.

The HD series with thermocouple

The series HD cartridge heaters with thermocouple type J or K.

In the series HD cartridge heaters with thermocouple type J or K, the warm joint is placed at the end of heater (typeTCJ1).

Standard items are available in stock.



I riscaldatori a cartuccia della serie HD/DC

sono stati progettati per essere impiegati nell'industria della pressofusione a camera calda ed estrusori. Disponibili a magazzino nelle misure e potenze standard.

The HD/DC series cartridge heaters

are employed in the die-casting industry for hot-runner systems supplies and extruders.

Standard items are available in stock.



Riscaldatori a cartuccia a media densità di potenza serie MD

I riscaldatori a cartuccia serie MD in ossido di magnesio compatto appartengono alla fascia intermedia, elementi riscaldanti relativamente lunghi con carichi specifici non superiori a 10 W/cm².

Esecuzioni a specifica del cliente.

The MD series medium power density cartridge heaters

The MD series cartridge heaters with compacted magnesium oxide belong to medium power density. Relatively long heating elements develop a specific power of up to 10 W/cm².

Heaters tailored to designs provided by the customer.



Riscaldatori a cartuccia a bassa densità di potenza serie LD

I riscaldatori a cartuccia della serie LD sono elementi riscaldanti dove la spirale non è compattata nella ceramica.

Idonei per applicazioni dove non è richiesta una potenza specifica superiore a 5 W/cm² e le condizioni di lavoro non sono particolarmente gravose.

The LD series low power density heater

The LD series cartridge heaters are heating elements in which the coil is not compacted in the ceramic.

They are suitable when a specific power superior to 5 W/cm² is not required and when work conditions are not particularly demanding.

RISCALDATORI A SPIRALE / COIL HEATERS



Riscaldatori microtubolari a spirale serie HMC

I riscaldatori microtubolari, della serie HMC rappresentano la massima espressione dell'innovazione tecnologica.

Disponibili a magazzino nelle misure e potenze standard con e senza termocoppia integrata.

The HMC series coil microtubular heaters

The HMC series microtubular heaters represent the most advanced technological solution.

Standard series are available in stock with or without thermocouple.



Riscaldatori microtubolari a spirale serie HMC-MINI

Microtubolari a spirale dell'ultima generazione.

Elementi riscaldanti dalle dimensioni così piccole e dalle performance tanto elevate.

Disponibili nelle misure e potenze standard.

The HMC-MINI series coil microtubular heaters

State-of-the Art coil microtubular heaters.

HMC heaters, the small heating element with very high performance.

Standard items are available in stock.

RISCALDATORI A SPIRALE / COIL HEATERS



Riscaldatori microtubulari con tubo riflettore

Il tubo riflettore in acciaio inox è applicabile a tutte le sezioni dei riscaldatori microtubulari serie HMC e HMC-MINI.

Garantisce un maggiore scambio termico e allunga la vita media del riscaldatore. Misure a specifica del cliente.

Microtubular heaters with reflection tube

The reflector tube in stainless steel is applicable to all sectors of the HMC and HMC-MINI series coil microtubular heaters.

It guarantees a major thermal exchange to obtain maximum heater life. Special heaters tailored to designs provided by the customer.

Riscaldatori serie HMX

Un nuovo sistema ideato per ottimizzare la distribuzione del calore nel riscaldamento degli ugelli.

La distribuzione della potenza, secondo le specifiche richieste.

The HMX series heaters

A new system designed for better heat distribution in heating of nozzles.

Individually specified power distribution.

RISCALDATORI FLESSIBILI / FLEXIBLE HEATERS



Riscaldatori flessibili a sezione quadra serie HTF

La sezione quadrata degli elementi riscaldanti tubolari flessibili garantisce una maggiore trasmissione del calore.

Riscaldatore sviluppato per il riscaldamento delle piastre di distribuzione dei canali caldi.

Disponibili nelle misure e potenze standard.

The HTF series flexible heaters with square section

The square section of the heating tubular part allows an exceptional heat exchange.

These heaters are used in the heating of plates and hot-runner systems.

Standard items are available in stock.

RISCALDATORI A FASCIA / BAND HEATERS



Riscaldatori a fascia

Trovano il loro maggior impiego su tutte le macchine per la lavorazione delle materie plastiche, cilindri di plastificazione, estrusori e presse.

Isolamento in mica per temperature fino a 280°.

Isolamento in ceramica per temperature più elevate, fino a 8 W/cm².

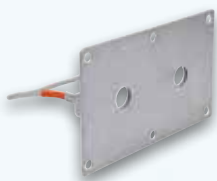
Band heaters

They are used for heating machines, shapes and tools of the plastic processing industry.

Mica insulation for temperatures of up to 280°.

Heating bands with ceramic insulation can reach powers as high as 8W/cm².

RISCALDATORI PIATTI / FLAT HEATERS



Riscaldatori piatti

Sono idonei per il riscaldamento di superfici piane.

Isolamento in mica per temperature fino a 280°.

Isolamento in ceramica per temperature più elevate, fino a 8 W/cm².

Flat heaters

They are used to heat flat surfaces.

Mica insulation for temperatures up to 280°.

Ceramic insulation for the highest temperatures up to 8 W/cm².

SONDE DI TEMPERATURA / TEMPERATURE SENSORS



Sonde di temperatura con isolamento minerale

Termocoppie (tipo J e K) e termoresistenze (tipo PT100) costituite da una guaina con ossido di magnesio fortemente compattato.

Guaina esterna flessibile, resistenza meccanica, alta velocità di risposta e resistenza di isolamento sono alcune delle proprietà.

Temperature sensors with mineral insulation

The thermocouples (types J and K) and thermo-resistances (type PT100) are made of sheath with highly compacted magnesium oxide insulation.

Flexible external sheath, mechanical resistance, high response speed and insulation resistance are just some of the features which distinguish these sensors from conventional ones.



Sonde di temperatura con isolamento convenzionale

Le termocoppie (tipo J e K) e termoresistenze (tipo PT100) convenzionali sono impiegate quando non sono presenti gravose condizioni di esercizio.

Una vasta gamma di soluzioni meccaniche.

Temperature sensors with conventional insulation

The conventional thermocouples (types J and K) and thermo-resistances (type PT100) are employed when work conditions are not particularly demanding.

A wide range of mechanical solutions.



CREI

CREI SRL
Via Minghetti, 19
40057 Granarolo dell'Emilia
loc. Cadriano (BO)
tel. 0516259831 - fax 0516259830
e-mail: information@creiheaters.it
www.creiheaters.it